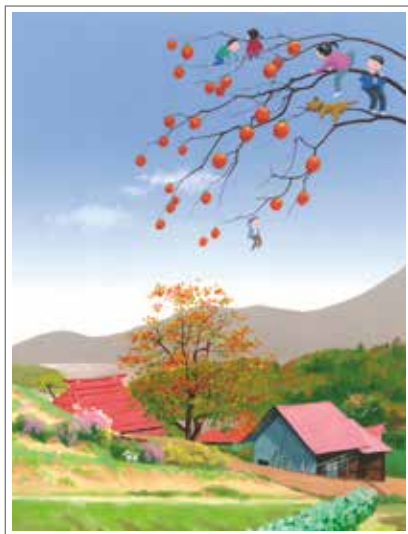




表紙作品のイラストレーター
藤岡牧夫さん

1949年木曾谷生まれ。彩り豊かな信州の風景の中で、風や水、太陽をいっぱいと感じながら遊ぶ子どもたちの姿を描いたイラストが人気です。代表作には2002年から2010年まで信濃毎日新聞の夕刊で連載された「風に吹かれて」や、カヌーイストの野田知祐さんと共著の絵本「笹舟のカヌー」などがあります。小布施町にある「おぶせ藤岡牧夫美術館」では、藤岡さんの世界観をたっぷり楽しむことができます。



我が家の庭にも甘柿が一本植えられていたが、甘い実、渋い実、半分甘いものと入り混じり、甘いものを選ぶ眼力が必要とするイマイチの木だったことを思い出す。

表紙の絵は、景色を求めて豊田村（いまの中野市）を散策して見て見つけた農家。畑の脇の菊の花たち、庭には紅葉真っ盛りの柿の木が一本、そして赤い屋根…。私の好きな秋景色の一つだ。

藤岡牧夫

「カキの木」 豊田村（現中野市）

近ごろ1個千円以上の柿の実や干し柿があると聞くが、甘いものに飢えていた子ども時代、

手軽に手に入る柿を食べるのは、秋の楽しみだった。特に焦げ茶色の「こ」がほしいの柿は格別だった。

我が家の庭にも甘柿が一本植えられていたが、甘い実、渋い実、半分甘いものと入り混じり、甘いものを選ぶ眼力が必要とするイマイチの木だったことを思い出す。

表紙の絵は、景色を求めて豊田村（いまの中野市）を散策して見て見つけた農家。畑の脇の菊の花たち、庭には紅葉真っ盛りの柿の木が一本、そして赤い屋根…。私の好きな秋景色の一つだ。

藤岡牧夫

02 アクティブ・シニア 塩入久さん 松本市

人との出会いが背中押し 古希でかなえた大きな夢

05 信州 憩い旅 入って楽しめる「古墳の博物館」 国指定史跡 飯田古墳群 飯田市

10 ネモケン先生のピンキラ講座

「いつものウォーキングコースを 筋力&体力アップにつなげましょう」

25 ふるさとの絆 ● 丸子珈琲倶楽部 上田市

コーヒーから広がる出会いと笑顔の輪

04 かんたんレシピ

もりもりキノコの秋ごはん／ごちそう鮭のホイル焼き

06 人生二毛作だより

「なっちょだい？」声かけあい
支え合いの地域づくりへ

08 長野県長寿社会開発センターだより

12 ぶん福茶がま 「楽しく熱い心の夢中名人」

荒木文雄さん 森本俊子さん 杉浦光郎さん

14 歌ってみよう日本の懐かしい歌 心の歌

16 かんたんマメ知識 2019

身内が亡くなったあとの手続き

17 りらく俳句・川柳

18 きらり 人生 じぶん流——防災士 有賀 元栄さん

災害時に弱い立場の人を守りたい
命の重み胸に防災活動18年

20 情報Box

21 脳トレ2019 クロスワードパズル 読者プレゼントクイズ

22 健康のつぼ 「関節リウマチ」

28 三方よし 自分よし 仲間よし 地域もよし